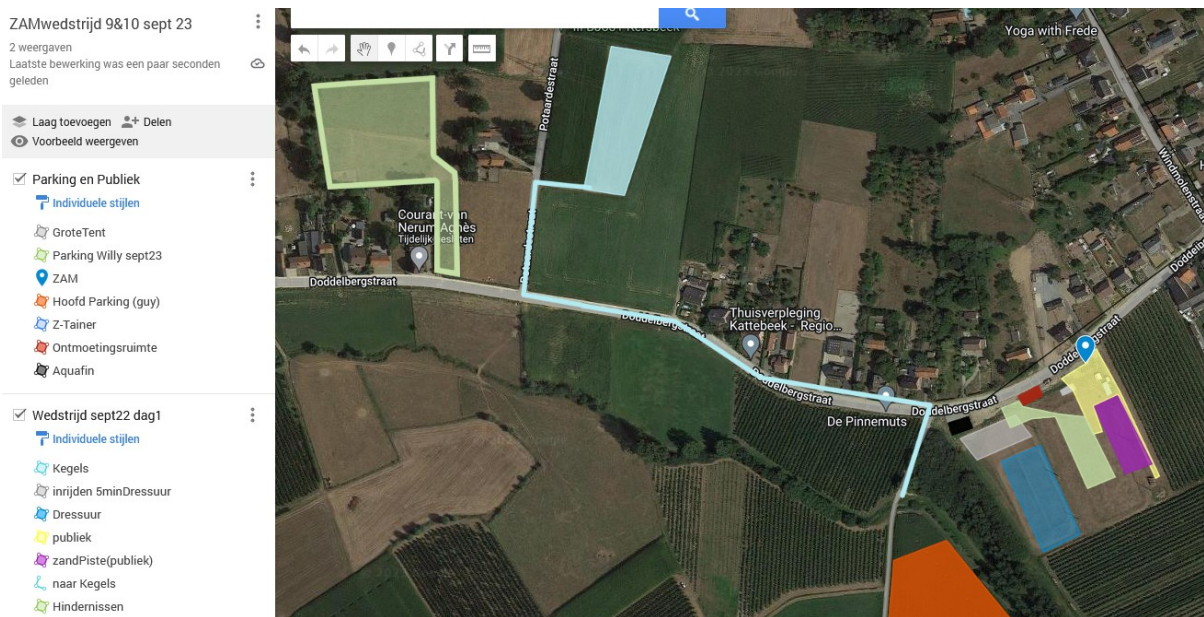


Nationale menwedstrijd 9 & 10 september 2023 Kersbeek

Veiligheidsplan:

1. Situering:



De **Hoofdparking** ligt op achter de kapellenbeek in Kersbeek veld, een reserve parking is voorzien op de Dodelbergstraat t.h.v. nr 34.

Het **wedstrijdterrein** ligt ten zuiden van Dodelbergstraat nr 16 (Site Kersbeek)

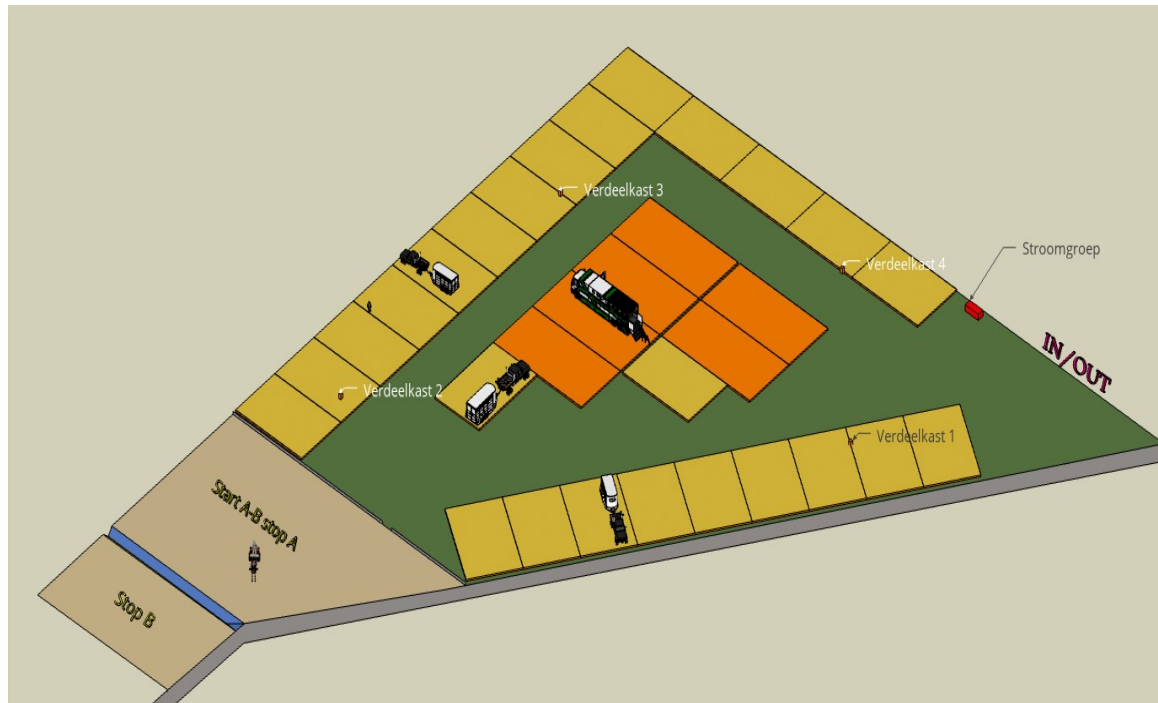
De wedstrijdmeners komen toe in de namiddag/avond van 8 september en logeren op de parking.

Op zaterdag 9 Sep is er een deelwedstrijd enkel op het wedstrijdterrein. De meners verplaatsen zich met paard en koets tussen de Potaardestaat en het wedstrijdterrein. Op die route is een 30km/u snelheidsbeperking voorzien.

Op zondag 10 september is er een marathon. Om de 10 minuten vertrekt een span over een wegroute van 7 km rondom Kersbeek (gele route), Dit is de opwarming. Nadien is er op het wedstrijdterrein een circuit met 6 hindernissen.

Alle deelnemers krijgen deze veiligheidslijst bij inschrijving en bij de briefings bij aanvang van de wedstrijdonderdelen.

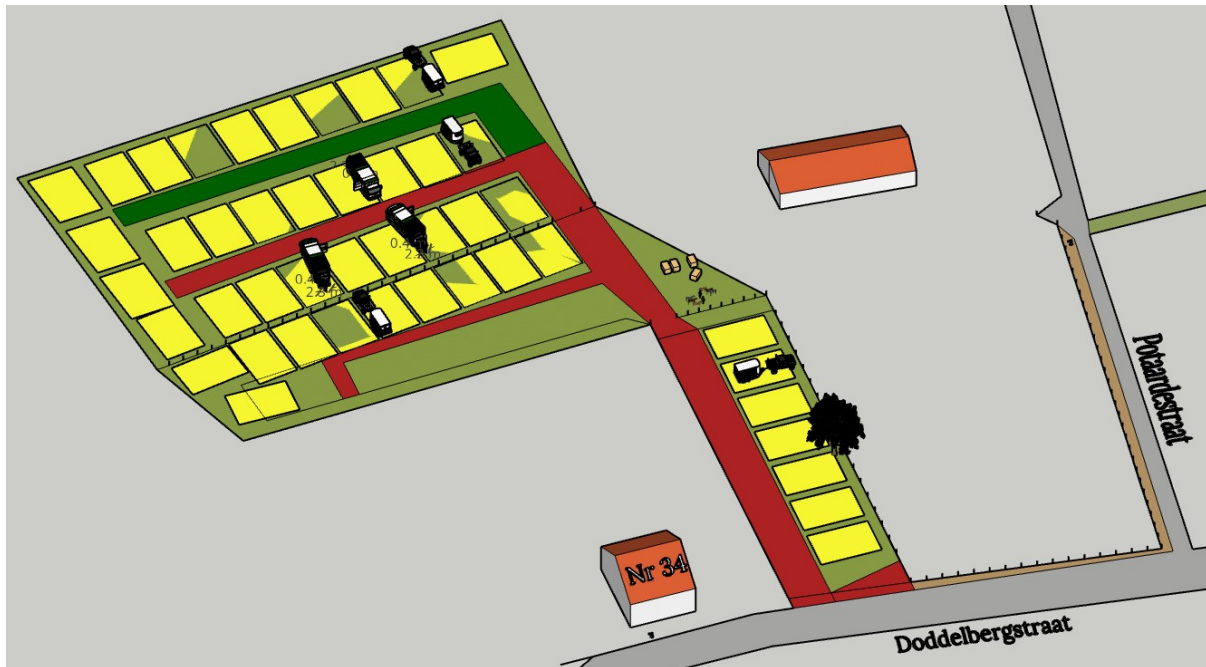
2. Evacuatieplan Parking A: (parking mét elektriciteit)



Weide aan de veldweg naar Kersbeekveld

- Parkeerplaatsen voor 35 units (trekker/aanhanger combinatie + logies)
- Per unit 12 x10m oppervlakte.
- De paarden worden aan de units gestald;
- Noodgroep 40KVA met werfkasten(4) verdeeld over het terrein;
- Opslag container voor mest;
- Drinkwater voor de paarden voorzien met vaten;
- Bluswater uit de kapellenbeek te nemen.
- Toegang vanuit de Dodelbergstraat; evacuatie mogelijk via kersbeek veld.

3. Evacuatieplan Parking B: (parking zonder elektriciteit)



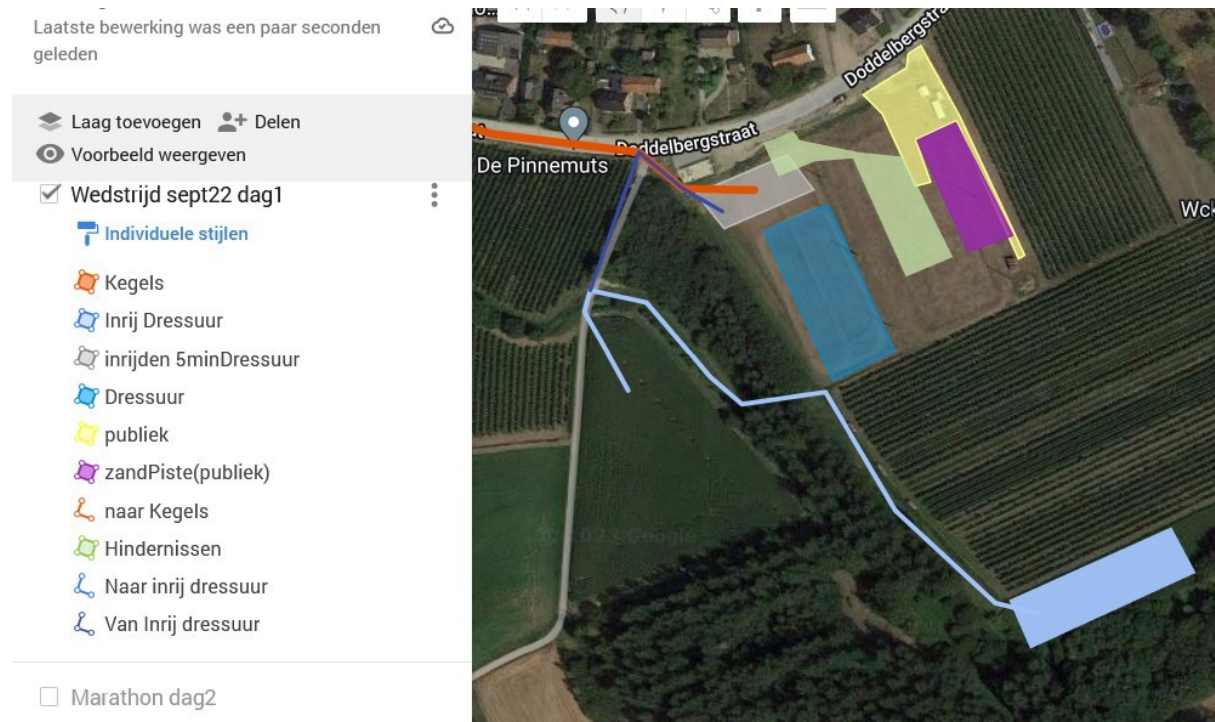
Weide(s) aan de hoek van de Doddelbergstraat en de Potaardestraat:

- Parkeerplaatsen voor 35 units (trekker/aanhanger combinatie + logies)
- Per unit 12 x10m oppervlakte.
- De paarden worden aan de units gestald;
- Opslag container voor mest;
- Drinkwater voor de paarden voorzien vanuit Potaarde nr 1;
- Bluswater op de Doddelbergstraat.(De Watergroep)
- Toegang vanuit de Doddelbergstraat;

4. Wedstrijdterrein (Dressuur-vaardigheid)

De dressuurproef is op het wedstrijdterrein.

Na de dressuurproef is er de vaardigheidsproef op het terrein aan de Potaarde.



5. Evacuatieplan wedstrijdterrein (Marathondag):

5.1. Overzicht en publiek:

Het wedstrijdterrein heeft een publieksgedeelte (wit omlijnd) dat gescheiden is van het hindernisgedeelte (ingekleurde vakken, zie legende).

Het publiek houden we gescheiden van de menners met dranghekken en 1 kruising met toezichter.

De Dodelbergstraat en het hindernisgedeelte wordt gescheiden door dranghekken.

In het publieke gedeelte staat de tent, het sanitair en de catering.

Er worden steeds vrije vluchtwegen gehouden naar de Dodelbergstraat, of naar de boomgaarden rondom.

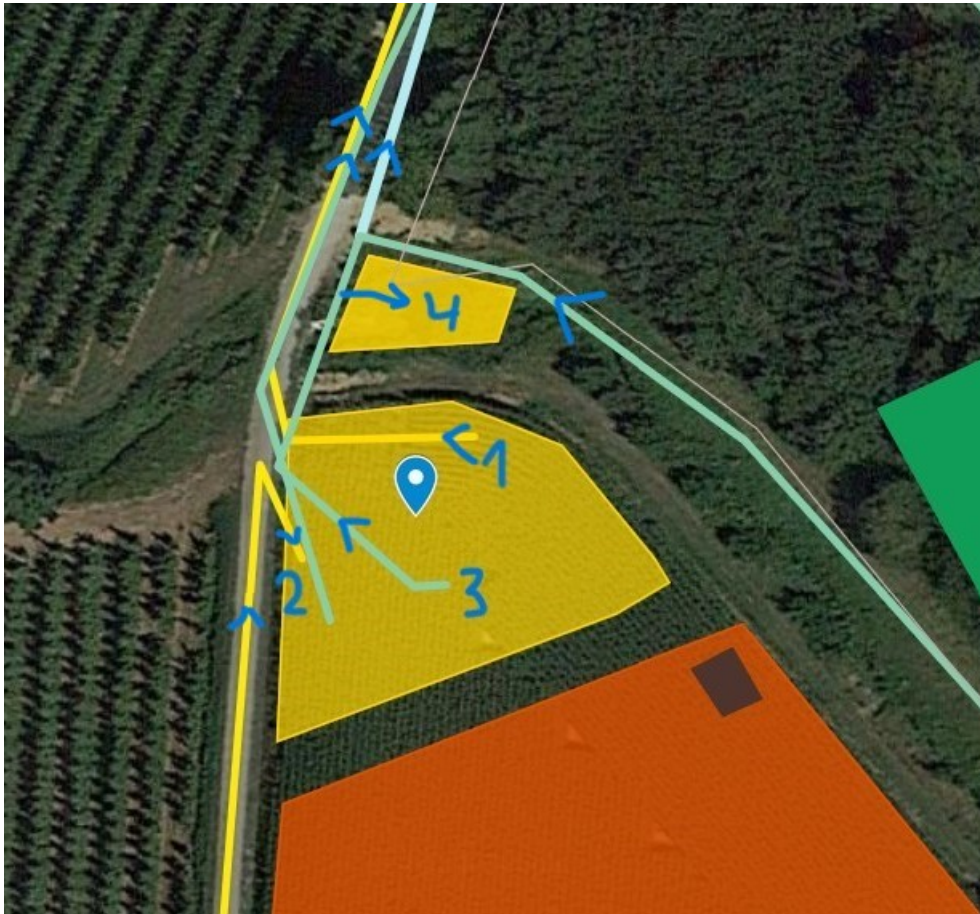
Er is een geluidsinstallatie om (veiligheids-)instructies af te roepen en zes medewerkers beschikken over portofoons.

Er is steeds een dokter ter plaatse voor eerste hulp. De hulpdiensten zijn bereikbaar (op 10km).

5.2. Start-finish terrein

Vanop de “driehoekweide” is het vertrek en aankomst van de menners voor A eb B traject.

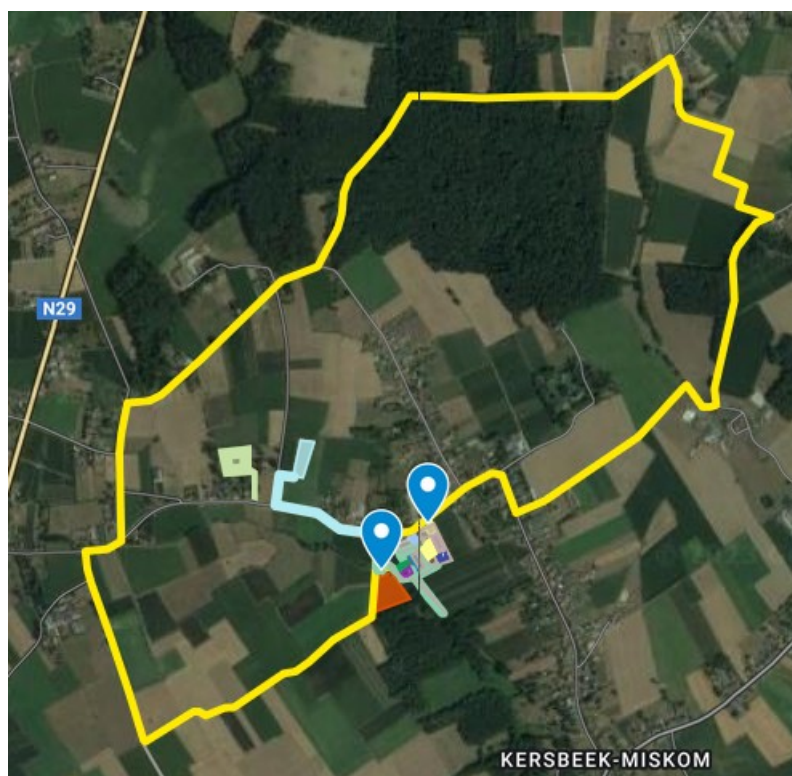
1. Vertrek A-traject,
2. Aankomst A-traject,
3. Vertrek B-traject,
4. Aankomst B-traject,



5.2.1. A-traject

Opwarmingstraject (A) langs Terbeck en Waanrode trage weg nr1, (7Km) en terug via Kersbeekveld.

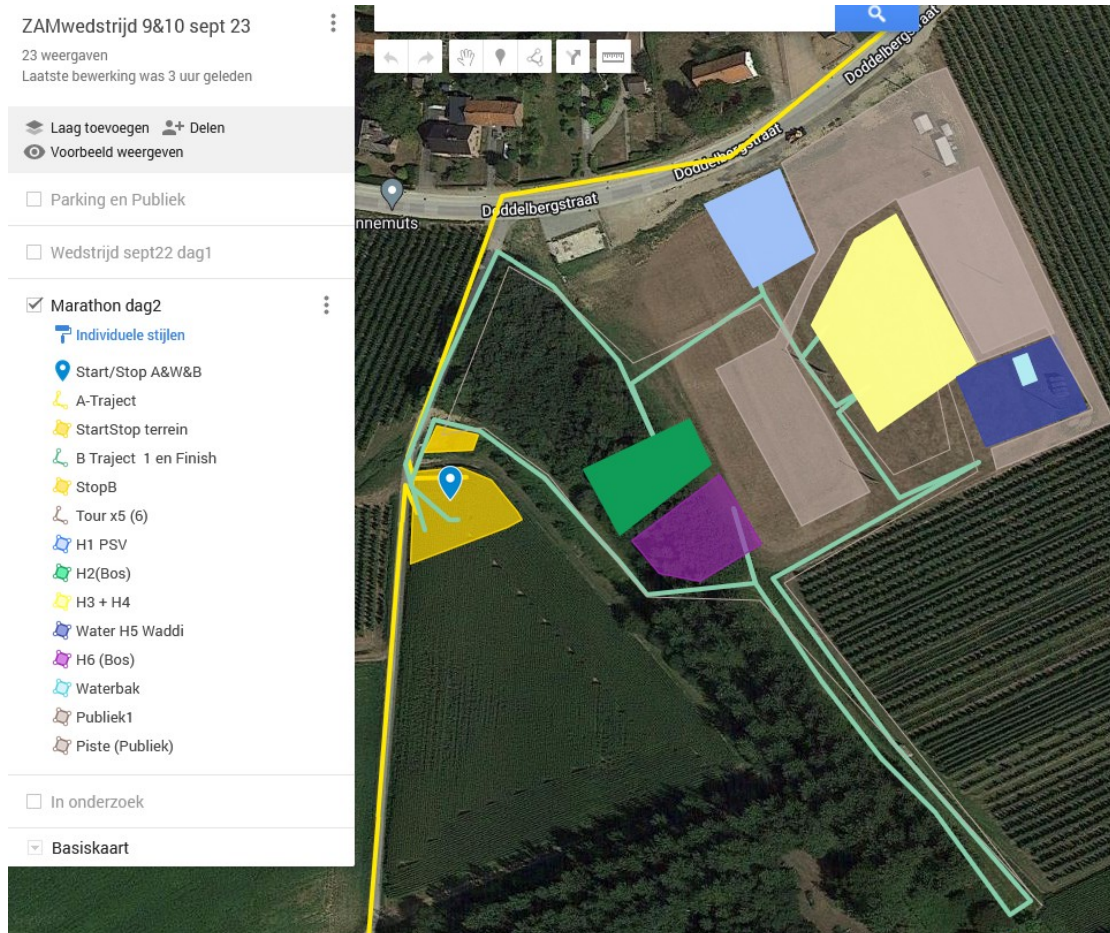
Enkel voor mannen met toelating voor de openbare weg. (Geel parcours op kaartje)



5.2.2. B-traject

Marathon met tijdopnames per hindernis.

Extra aandacht voor het oversteken van de smalle brug over de kapellenbeek. Daar staat een toezichter met extra aandacht op het naleven van de voorrangsregels:



Het hinderniscours vertrekt aan het start/stop terrein en draait dan in klokwijzerzin rond het wedstrijdterrein. Bij elke hindernis wordt de tijd opgenomen door toezichters. Na het nemen van een hindernis draait de menner rond het terrein voor de start aan de volgende hindernis. Er zijn maximum 6 hindernissen te nemen.

De scheiding tussen publiek en menners gebeurt door nadarhekken met een bewaakte oversteekplaats bij de kruising.

5. Risicoanalyse wedstrijd ABC

Versie aug 23 in constante bijwerking...

nummering	risicos	Remedie	actie
brand00	brandgevaar	blustoestellen	VAN CONTAINER EN VL BRABANT,
brand01		noodnummer 112	
brand02		controle gebruik BBQ	navagen Bart
brand03		regels NIET roken	in document, plaatjes hangen aan stallen
brand10	brand noodgroep algemeen	schuim blusmiddel ter plaatse en signalisatie	huur groep 40kVA
brand11	brand noodgroep diesel bijvullen	gereedschap bijvullen tank	Pomp Stefan voor mazout vaten voor 100L
brand12	brand noodgroep oververhitting	controle koelsysteem(verse lucht)	ter plaatse
brand13	brand noodgroepuitlaatgassen	uitlaat veilig?	ter plaatse
brand14	brand noodgroep elektrisch	aardingen en keuring	Ohms nameten en noteren
brand15	brand noodgroep aansluitingen	kabels en stekkers	uitleendienst V/Br, en huur groep
brand16	brandgevaar stro/mest	afbakening stockage en transportzones	
brand17	brand gras en struiken	maaien,...	willy vragen
brand18			
deeln1	deelnemers algemeen	info campsite vooraf doorsturen	filip
deeln2	evacuatieplannen site-inrichting		
deeln3	Briefing in augustus na werkdag		
deeln4			
deeln5			
deeln6	kwetsuur		Dokter (Yo)
deeln7	steken, beten, trauma: wesp, hond, paard, val,...	bereikbaarheid Dr, hulpdiensten	Dokter (Yo)
deeln8	Wegbeveiliging trage doorgang	snelheidsbeperking, wegenplan, parkeermeester	
inrichting01	toegang versperd voor hulpdiensten (brandweer/ambulance, technische ploeg	doorgangen maken en vrijhouden	
publiek02	tent struikelen	plastiek flessen over pinnen en fluoverf	
publiek03	tafels en stoelen		
publiek04	BBQ door traiteur		
publiek05	teveel volk /m ² onder de tent (regenweer)		
publiek06	evacuatie	omroepsysteem luidspreker	Set van Stijn
publiek07	geluidsoverlast	geen muziek	
publiek08	aanrijding span, fiets, voertuig	30km/u zone, signalisatie, linten, dranghekkens...	
publiek09	steken, beten, trauma: wesp, hond, paard, val,...	bereikbaarheid Dr, hulpdiensten	
publiek1	parking		
publiek10	mindervaliden	voorziening P en doorgang, hulp bij evacuatie toewijzen.	rijplaten Jef
publiek11	hygiene, WC's	regelmatig rondgang, vuilnisbakken legen, poetsdienst	wc madam vuilnis via vrijwilligers
publiek12	catering	koeling, afvalbakken, opruiming, poetsen	
publiek13			
publiek14	slecht weer / windstoten	tent vastleggen met ankers	Opvolging weervoorspeling